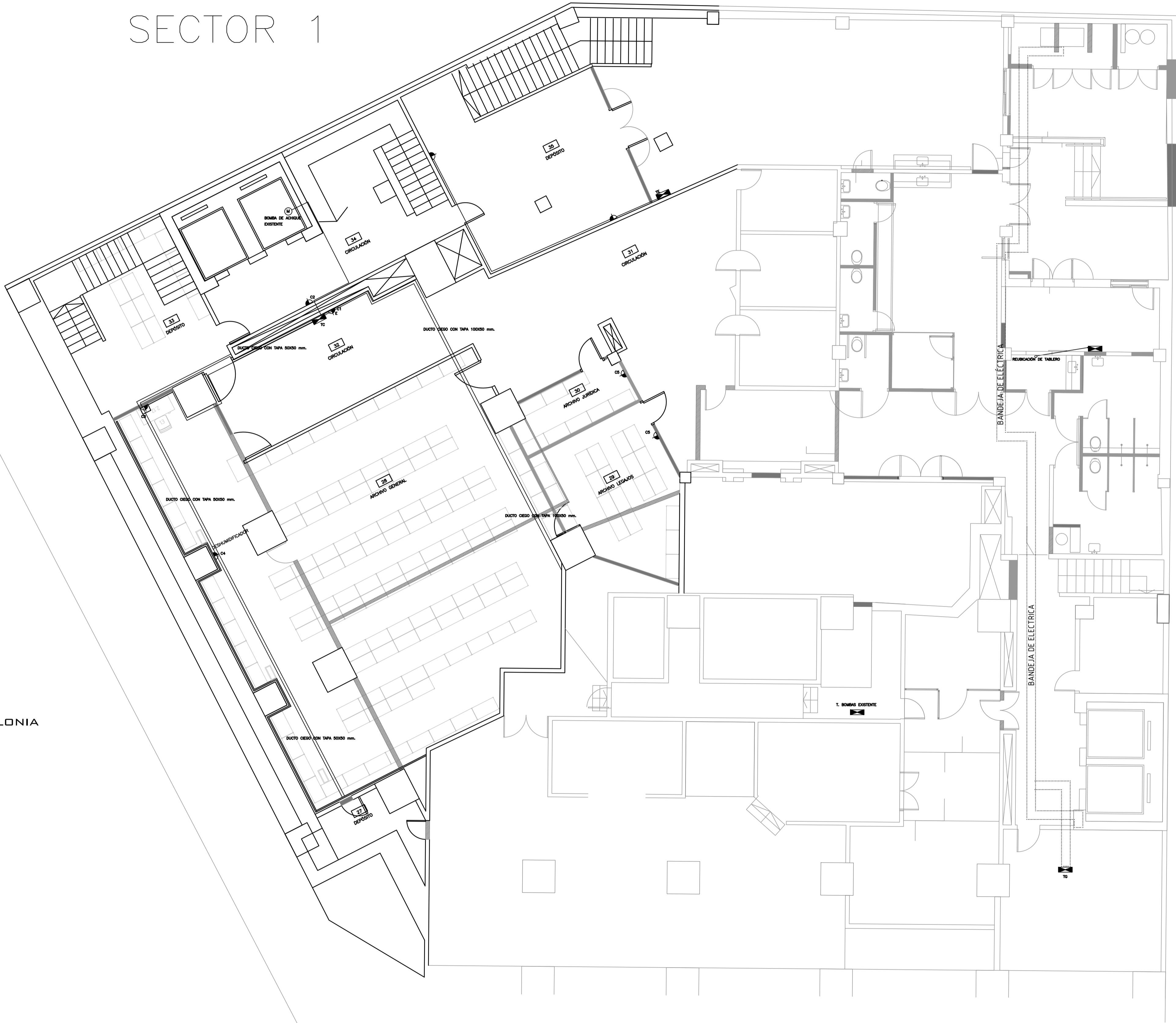


SECTOR 1



REFERENCIAS

<div>PE</div> <div>PORTERO ELECTRICO</div>	<div>C</div> <div>SENSOR HUMO EN TECHO</div>
<div>CA</div> <div>CENTRAL ALARMA</div>	<div>CG</div> <div>SENSOR DE GAS</div>
<div>C</div> <div>SENSOR ALARMA</div>	<div>GV</div> <div>ELECTRO VALVULA (GAS)</div>
<div>R</div> <div>SIRENA INT Y EXTERIOR</div>	<div>WIFI</div> <div>SISTEMA DE COMUNICACION WIFI</div>
<div>CT</div> <div>CONTACTOR + TIMER</div>	<div>DA</div> <div>DIGITADOR ALARMA</div>
<div>INTERRUPTORES</div> <div>TETRAPOLAR UNIPOLAR (U)</div> <div>BIPOLAR (B)</div> <div>COMBINACION (CM)</div> <div>TRIPOLAR (TP)</div> <div>DIMER (DM)</div> <div>OTM</div> <div>TERMO-MAGNETICA</div>	<div>LUMINARIAS Y SOPORTES SEGUN PLANILLA</div> <div>O</div> <div>CENTRO TERMINACION CON TAPA CIEGA (CPT)</div> <div>CC</div> <div>PUNTO DE LUZ (CENTRO) (CC)</div> <div>CB</div> <div>PUNTO DE LUZ (BRAZO) (CB)</div> <div>EB</div> <div>EQUIPO DE BRAZO (EB)</div> <div>CM</div> <div>EN COLUMNA O MUROS</div> <div>CH</div> <div>COLUMNA DE HORMIGON (CH)</div> <div>CMA</div> <div>COLUMNA DE MADERA (CMA)</div> <div>CHE</div> <div>COLUMNA DE HIERRO (CHE)</div>
<div>TOMAS DE CORRIENTE CON INTERRUPTOR</div> <div>STANDARD (TB)</div> <div>3 EN LINEA</div> <div>SCHUKO</div> <div>TRIFASICO (TE)</div> <div>SCHUKO OY LLAVE</div> <div>TABLERO EXTERIOR CON 3 T.C. EN LINEA Y 3 SCHUKO MAS</div> <div>INTERRUPTOR GENERAL DIFERENCIAL MONOFASICO DE 25 Amp y 30 mA</div>	<div>EQUIPO 1X18 (1X18)</div> <div>EQUIPO 2X18 (2X18)</div> <div>EQUIPO 1X36 (1X36)</div> <div>EQUIPO 2X36 (2X36)</div> <div>EQUIPO COMBINADO (EM)</div> <div>1X36 EMERGENCIA+1X36 COMUN</div> <div>EQUIPO 1X18 EMERGENCIA (EM)</div> <div>EQUIPO 1X18W LED</div> <div>EQUIPO 1X18W LED</div>
<div>CUADRO DE CONTROLES Y COMANDOS</div> <div>TRANSFORMADOR (TF)</div> <div>MEDIDOR REACTIVA (MR)</div> <div>MEDIDOR ACTIVA (MA)</div> <div>TABLERO (TA)</div> <div>CENTRALIZACION (CE)</div> <div>PULSADOR (P)</div> <div>FOTOCELULA (FC)</div> <div>MANDO VENTILADOR (MV)</div> <div>PULSADOR GOLPE DE PUÑO (PGP)</div> <div>ALARMA AUTOMATICA DE INCENDIO</div>	<div>LINEAS - CARRERAS Y ACCESORIOS</div> <div>3FASES (UF)</div> <div>3FASES+NEUTRO (UFN)</div> <div>1FASE+NEUTRO (UN)</div> <div>LINEA DE TIERRA (LT)</div> <div>TELEFONIA (TL)</div> <div>CARRERA SUBTERRANEA (CS)</div> <div>CARRERA RESERVA (R)</div> <div>CON ALAMBRE HG DE GUA</div> <div>CONEXION DE TIERRA (T)</div> <div>CAMARA 40X40</div> <div>CAPTOR PARARAYOS (CP)</div> <div>SUBE LINEA (SL)</div> <div>BAJA LINEA (BL)</div> <div>LLEGA LINEA DESDE ARRIBA (DAR)</div> <div>LLEGA LINEA DESDE ABAJO (DAB)</div> <div>INDICE ALIMENTADOR (I)</div> <div>ENLACE AEREO ANTEL (ETEL)</div> <div>ANTEL</div> <div>CS</div> <div>CARTEL DE SALIDA</div>
<div>REGISTROS Y CAMARAS</div> <div>CAJA BRAZO EMPOTRADA (CB)</div> <div>CAJA CONEXION EMPOTRADA (CF)</div> <div>CAJA CONEXION APARENTE (CCA)</div> <div>REGISTRO APARENTE (RA)</div> <div>REGISTROS EMPOTRADOS (CRA)</div> <div>CAMARA 20X20 (20)</div> <div>CAMARA 40X40 (40)</div> <div>CAMARA 60X60 (60)</div>	<div>EQUIPAMIENTO Y ACCESORIOS</div> <div>VIDEO CONFER</div> <div>EQUIPO VIDEO CONFERENCIA</div> <div>HORNO</div> <div>COCINA ELECTRICA (COC)</div> <div>VENTILADOR DE TECHO (VT)</div> <div>EXTRACTOR (EE)</div> <div>TERMOTANQUE (COC)</div> <div>MOTORES EN GENERAL (MG)</div> <div>CAMPANA 230V (230)</div> <div>TIMBRE DE CALLE (12V)</div> <div>TOMA TELEFONICO (TEL)</div> <div>SENSOR DE MOVIMIENTO</div> <div>PROYECTOR</div> <div>REFLECTORES LED VER PLANILLA</div> <div>REFLECTOR</div> <div>CAJA DATOS PARED</div> <div>CAJA LLAVE HONDA</div> <div>CAJA DE REGISTRO EN CIELORRASO PARA DATOS PROYECTOR</div> <div>TOMA SCHUKO EN CIELORRASO PARA PROYECTOR</div> <div>DATOS Y TELEFONIA</div> <div>1 TOMA SCHUKO + CAJA REGISTRO PARA CONEXION COMANDOS</div> <div>INDICADOR LUMINICO-SONORO ESTROSCOPICO</div> <div>CONTACTOR BOBINA 12 V.</div> <div>CONTROL DE TIEMPO (TEMPORISADOR)</div>
<div>PILASTRAS</div> <div>INTERRUPTOR DE CORTE DE POTENCIA</div> <div>CAJA GRAL DE PROTECCION (COP)</div> <div>GABINETE REACTIVA</div> <div>TABLERO EXTERIOR DE P.V.C. TAPA Y FRENTE MAQUETADO. CONTENIDO 1 INT. DIF. 25 Amp. 30 mA y 3 T.C. SCHUKO</div> <div>CONJUNTO EXTERIOR DE 4 L.L. MODELO SCHUKO</div> <div>INTERRUPTOR TERMO MAGNETICO EN CAJA EMBUTIDA</div> <div>EQUIPO INTERIOR (SPUT) DE AIRE ACONDICIONADO</div> <div>REFLECTORES VER PLANILLA</div> <div>REFLECTOR</div> <div>EQUIPO 2X36 (2X36)</div> <div>EQUIPO REACTIVA-CONDENSADORES SECAMANOS</div> <div>LUCE DE EMERGENCIA</div> <div>LUCE DE SALIDA</div> <div>LUMINARIA DE ZOCALO</div> <div>EQUIPO LUZ DE EMERGENCIA</div> <div>Modulo Plan Celbol</div> <div>VIDEO CONFER</div> <div>VIDEO CONFERENCIA</div>	<div>IMPRESIONABLE TENER PRESENTE:</div> <div>-ESQUEMA UNIFILAR</div> <div>-MEMORIA GENERAL Y PLEDO</div> <div>-MEMORIA PARTICULAR</div> <div>-PLANILLA</div>
<div>BANDEJA 1" GALVANIZADO.</div> <div>LINEAS SUBTERRANEAS P.V.C. MINIMO # 25 mm.</div> <div>LINEAS EXTERIORES EN DUCTO P.V.C.</div> <div>LINEAS EMBUTIDAS O EXTERIORES SOBRE CIELORRASO</div> <div>LINEAS EXTERIORES EN CARO DE HIERRO GALVANIZADO</div>	

ANEP

AREA DE PROYECTOS

DIRECCION SECTORIAL DE INFRAESTRUCTURA

CONSEJO DIRECTIVO CENTRAL

OBRA:

EDIFICIO SEDE CENTRAL CODICEN

LOCALIDAD:

MONTEVIDEO

FECHA:

2022

DEPARTAMENTO:

MONTEVIDEO

ESCALA:

1/75

PLANO DE:

INSTALACION ELECTRICA- PROYECTO FUERZA MOTRIZ - SECTOR 1

LAMINA No:

L26

ARQUITECTO:

SANDRA SOTO - GUSTAVO DOS SANTOS CRUZ

AYTE. de ARQTO:

JACQUELINE PEREIRA

TECNICO:

JOSE PARELLA

DIBUJANTE:

FIRMA:

FIRMA:

FIRMA: